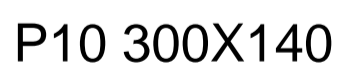
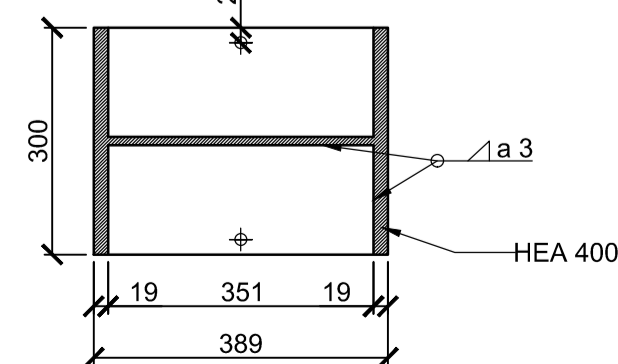
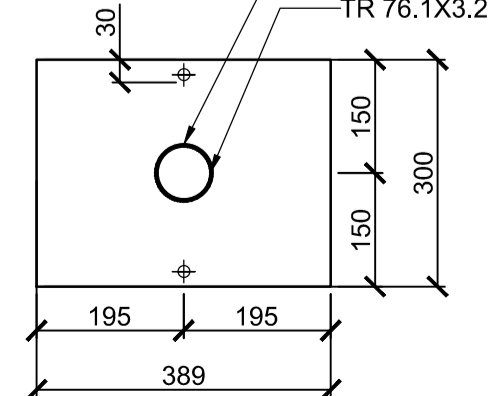
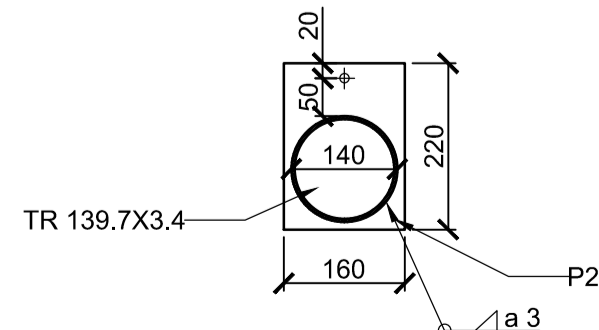
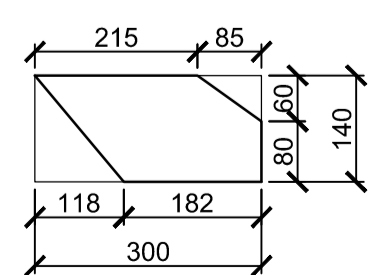


DÍLEC 1

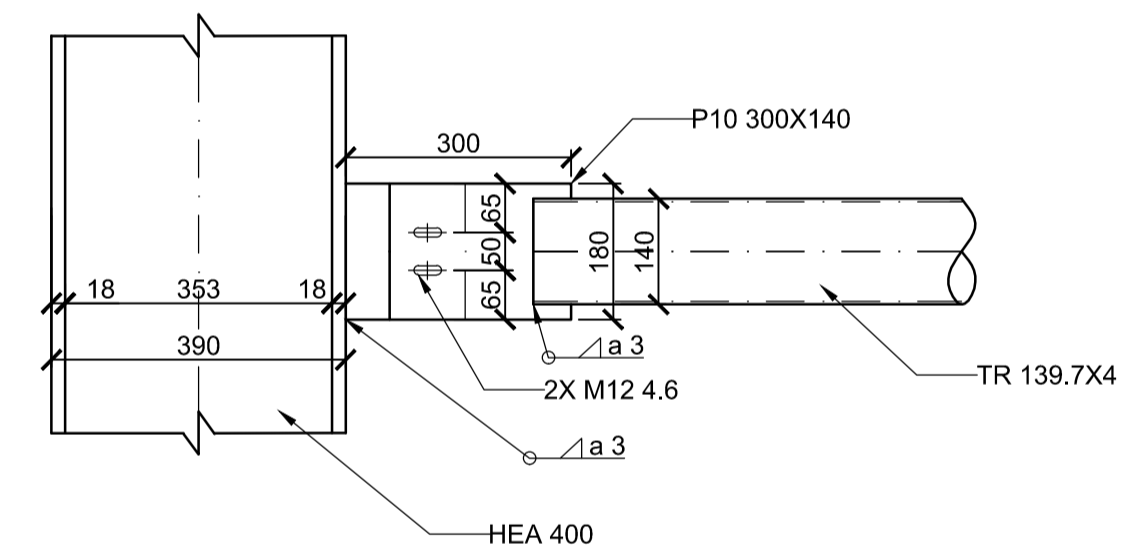


P10 220X160

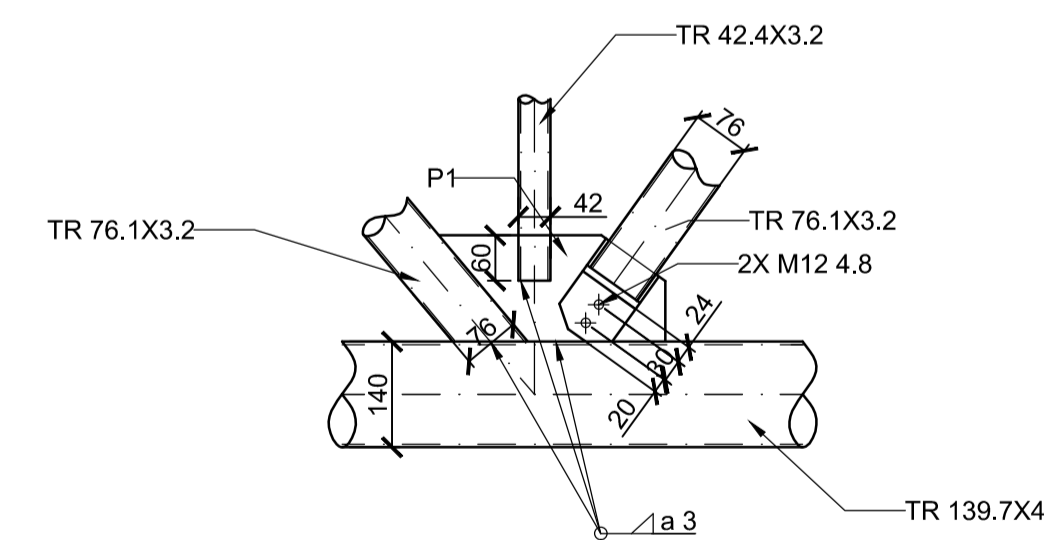
P10 389X300



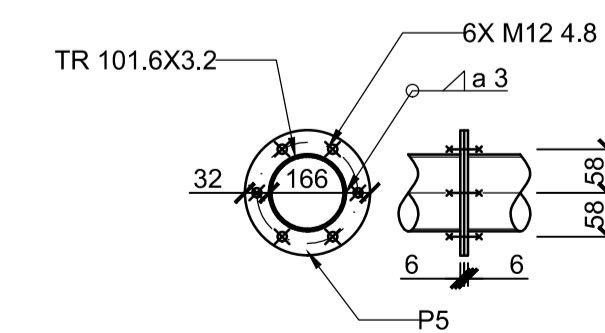
DETAIL A



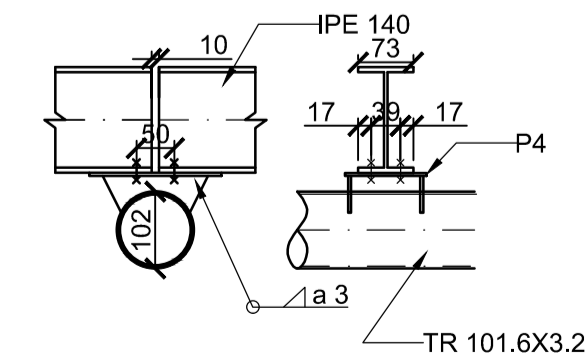
DETAIL C



DETAIL D



DETAIL E




MONTÁŽNÍ DÍLEC 2

| OZNAČENÍ | PRVEK | PROFIL | DĚLKA | OCEL | KS |
|----------|-----------|----------------|-------|------|----|
| HP | HORNÍ PÁS | TR 101.6 × 3.2 | 3010 | S355 | 2 |
| DP | DOLNÍ PÁS | TR 139.7 × 4.0 | 6000 | S355 | 1 |
| D4 | DIAGONÁLA | TR 76.1 × 3.2 | 2826 | S355 | 2 |
| D5 | DIAGONÁLA | TR 76.1 × 3.2 | 3305 | S355 | 2 |
| S4 | SVISLICE | TR 42.4 × 3.2 | 2656 | S355 | 2 |
| S5 | SVISLICE | TR 42.4 × 3.2 | 2868 | 2868 | 1 |
| | PLECH | P10 300 × 140 | | S355 | 2 |
| | PLECH | P10 100 × 310 | | S355 | 3 |
| | PLECH | P6 Ø165.6 | | S355 | 2 |
| | PLECH | P6 Ø203.7 | | S355 | 2 |

- PEVNOSTNÍ TŘÍDA OCELI S355 J2
- PEVNOSTNÍ TŘÍDA PŘÍLOŽEK A PLECHŮ S355
- TŘÍDA PROVEDENÍ EXC3
- VÝROBNÍ KATEGORIE PC2
- KATEGORIE POUŽITELNOSTI SC1

OCELOVÉ KONSTRUKCE BUDOU PROVEDENY DLE ČSN EN 1090-2

| | | | |
|---------------|--|--|---|
| PŘEDMĚT | BAKALÁŘSKÁ PRÁCE | |  VÝROBEK JEDNÉ FAKULTY TECHNICKÉ STAVBY VÝROBY |
| VYPRACOVAL | MIROSLAV PROKOP | | |
| VEDOUČÍ PRÁCE | prof. Ing. JINDŘICH MELCHER, DrSc | | |
| NÁZEV STAVBY | OCELOVÁ KONSTRUKCE SPORTOVNÍHO HALOVÉHO OBJEKTU | FORMÁT A1 DATUM 24. 5. 2017 MĚŘÍTKO 1:20, 1:10 | |
| MÍSTO STAVBY | BRNO | ČÍSLO VÝKRESU 2 | |
| ČÁST | VÝKRES VAZNÍKŮ | | |